

- Stávající inženýrské sítě:
- podzemní vedení NN sítě - zaměřené
 - podzemní vedení NN sítě - nezaměřené
 - podzemní vedení VO - nezaměřené, stožáry VO
 - kanalizace splašková - zaměřené
 - kanalizace dešťová - zaměřené
 - kanalizace - nezaměřené
 - vodovod - zaměřené
 - vodovod - nezaměřené
 - podzemní tunel kolektoru - zaměřené

Poznámka:
- Veškeré inženýrské sítě jsou zakresleny pouze informativně a je bezpodmínečně nutné je nechat vytýčit jejich správci před zahájením zemních prací

LEGENDA:

- 5913/283 Hranice pozemků KN, k.ú. Třeboň
- Stávající objekty
- Zpevněné plochy
- Zatrávněné nebo ozeleněné plochy
- Vzrostlá zeleň
- Vstupy do objektu

ŘEŠENÁ ETAPA:

- Etapa I. Rozšíření slatinných koupelí - 250m²

ZÁŘÍZENÍ STAVENIŠTĚ:

- Mobilní oplocení GZS v. 1,8m
- Dočasná panelová komunikace a zpevněná panelová plocha GZS - 1540m²

Agentura ochrany přírody a krajiny ČR
regionální pracoviště Jižní Čechy
oddělení Správa chráněné krajinné oblasti
Třeboňsko
Valy 121
379 01 Třeboň

[Handwritten signature]
J. PR/0172/10/2025-5
V.2. a doplnění

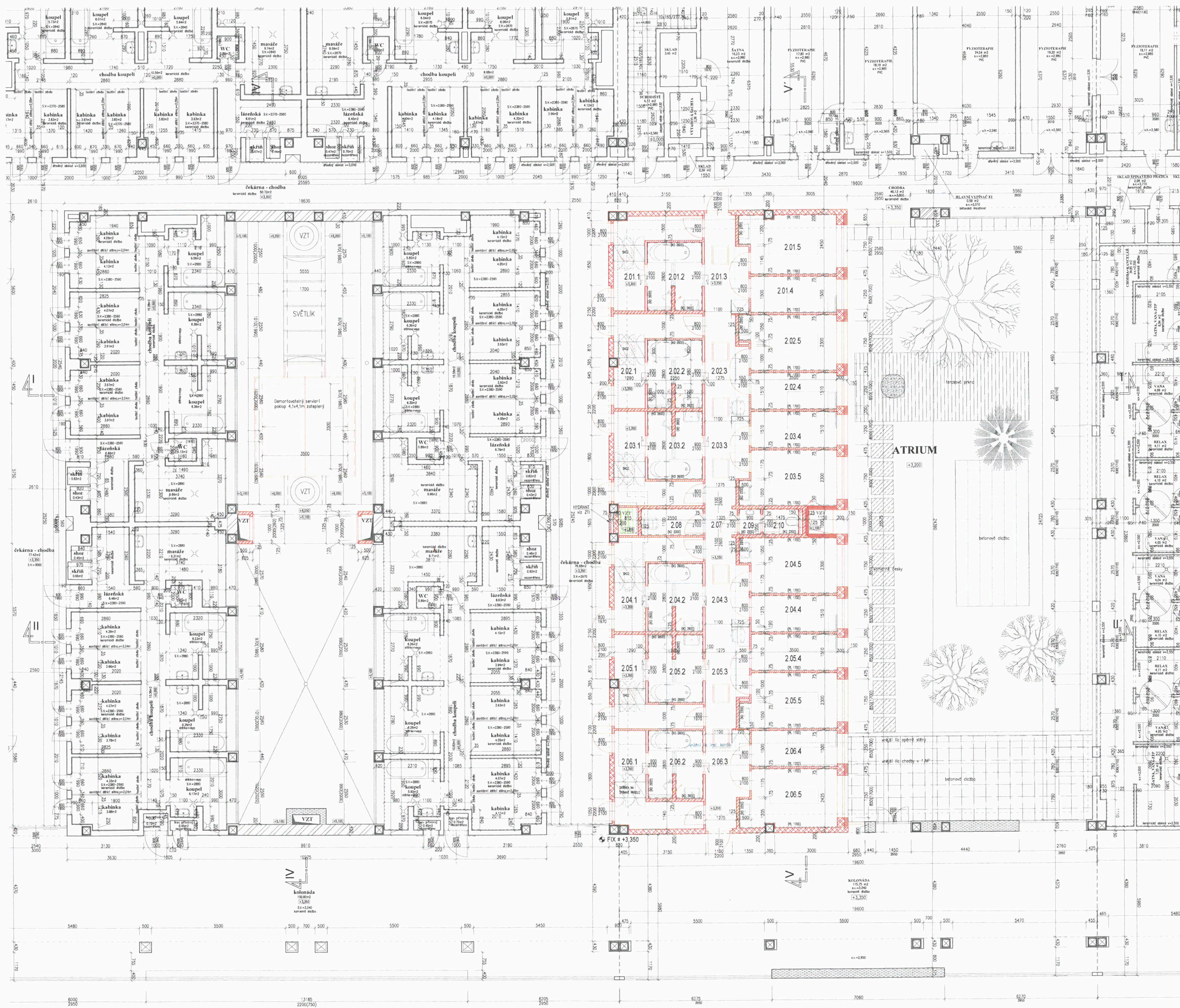


Digitálně podepsal
Vladimír Líkař
Datum:
2025.03.19
15:35:29
+01'00'



Modernizace a rozšíření balneo provozu
lázeňský dům AURORA
- Etapa I. Rozšíření slatinných koupelí

Investor	Slatinné lázně Třeboň s.r.o. Lázeňská 1001, 379 13 Třeboň	Zakázka číslo	1042-11/2024
Obsah	Koordinační situační výkres	Datum	5.3.2025
Z. Projektant	stav. Vladimír LÍKAŘ	Měřítko	1:500
Vypracoval	stav. Vladimír LÍKAŘ, Ing. Jan LÍKAŘ	Číslo výkresu	C.3
Kreslil	Petr KOLÁŘ		



ORIENTAČNÍ SCHÉMA:



TABULKA MÍSTNOSTÍ:

OSMAČENÍ	NÁZEV	PLOCHA m ²	PODLAŽIA / SKLADBA	STĚNA / STROP
USEK KOUPEL 1	2.011 PŘEVLEKACÍ KABINA 1	7,62	KERAMICKÁ LAŽKA	KERAM. SOKL V.100mm SK AZEYTOVÝ POPLDZ SV.280mm
	2.012 KOUPEL 1	6,24	STĚNA ZE KAM. VÝSTUP	KERAM. OBKLAD V.280mm; STĚN. SOKL V.50mm SK POPLDZ MŘEŽOVANÝ SV. 280mm
	2.013 CHODBA KOUPEL 1	6,39	KERAMICKÁ LAŽKA	KERAM. SOKL V.100mm; OVLÁVACÍ NÁTEK V.150mm SK AZEYTOVÝ POPLDZ SV. 280mm
	2.014 ODOČOVÁRNĚA 1	5,33	PŘÍCHOŤ LINO	PŘÍR. LINO V.1700mm; SOKL KER. OBKLAD V.220mm SK AZEYTOVÝ POPLDZ SV. 280mm
	2.015 MASAŽ 1	9,14	PŘÍCHOŤ LINO	PŘÍR. LINO V.1700mm; SOKL KER. OBKLAD V.220mm SK AZEYTOVÝ POPLDZ SV. 280mm
USEK KOUPEL 2	2.021 PŘEVLEKACÍ KABINA 2	7,69	KERAMICKÁ LAŽKA	KERAM. SOKL V.100mm SK AZEYTOVÝ POPLDZ SV.280mm
	2.022 KOUPEL 2	6,24	STĚNA ZE KAM. VÝSTUP	KERAM. OBKLAD V.280mm; STĚN. SOKL V.50mm SK POPLDZ MŘEŽOVANÝ SV. 280mm
	2.023 CHODBA KOUPEL 2	7,23	KERAMICKÁ LAŽKA	KERAM. SOKL V.100mm; OVLÁVACÍ NÁTEK V.150mm SK AZEYTOVÝ POPLDZ SV. 280mm
	2.024 ODOČOVÁRNĚA 2	5,33	PŘÍCHOŤ LINO	PŘÍR. LINO V.1700mm; SOKL KER. OBKLAD V.220mm SK AZEYTOVÝ POPLDZ SV. 280mm
	2.025 MASAŽ 2	8,48	PŘÍCHOŤ LINO	PŘÍR. LINO V.1700mm; SOKL KER. OBKLAD V.220mm SK AZEYTOVÝ POPLDZ SV. 280mm
USEK KOUPEL 3	2.031 PŘEVLEKACÍ KABINA 3	7,75	KERAMICKÁ LAŽKA	KERAM. SOKL V.100mm SK AZEYTOVÝ POPLDZ SV.280mm
	2.032 KOUPEL 3	6,24	STĚNA ZE KAM. VÝSTUP	KERAM. OBKLAD V.280mm; STĚN. SOKL V.50mm SK POPLDZ MŘEŽOVANÝ SV. 280mm
	2.033 CHODBA KOUPEL 3	6,00	KERAMICKÁ LAŽKA	KERAM. SOKL V.100mm; OVLÁVACÍ NÁTEK V.150mm SK AZEYTOVÝ POPLDZ SV. 280mm
	2.034 ODOČOVÁRNĚA 3	5,33	PŘÍCHOŤ LINO	PŘÍR. LINO V.1700mm; SOKL KER. OBKLAD V.220mm SK AZEYTOVÝ POPLDZ SV. 280mm
	2.035 MASAŽ 3	8,48	PŘÍCHOŤ LINO	PŘÍR. LINO V.1700mm; SOKL KER. OBKLAD V.220mm SK AZEYTOVÝ POPLDZ SV. 280mm
USEK KOUPEL 4	2.041 PŘEVLEKACÍ KABINA 4	7,73	KERAMICKÁ LAŽKA	KERAM. SOKL V.100mm SK AZEYTOVÝ POPLDZ SV.280mm
	2.042 KOUPEL 4	6,24	STĚNA ZE KAM. VÝSTUP	KERAM. OBKLAD V.280mm; STĚN. SOKL V.50mm SK POPLDZ MŘEŽOVANÝ SV. 280mm
	2.043 CHODBA KOUPEL 4	6,00	KERAMICKÁ LAŽKA	KERAM. SOKL V.100mm; OVLÁVACÍ NÁTEK V.150mm SK AZEYTOVÝ POPLDZ SV. 280mm
	2.044 ODOČOVÁRNĚA 4	5,33	PŘÍCHOŤ LINO	PŘÍR. LINO V.1700mm; SOKL KER. OBKLAD V.220mm SK AZEYTOVÝ POPLDZ SV. 280mm
	2.045 MASAŽ 4	8,48	PŘÍCHOŤ LINO	PŘÍR. LINO V.1700mm; SOKL KER. OBKLAD V.220mm SK AZEYTOVÝ POPLDZ SV. 280mm
USEK KOUPEL 5	2.051 PŘEVLEKACÍ KABINA 5	7,70	KERAMICKÁ LAŽKA	KERAM. SOKL V.100mm SK AZEYTOVÝ POPLDZ SV.280mm
	2.052 KOUPEL 5	6,24	STĚNA ZE KAM. VÝSTUP	KERAM. OBKLAD V.280mm; STĚN. SOKL V.50mm SK POPLDZ MŘEŽOVANÝ SV. 280mm
	2.053 CHODBA KOUPEL 5	6,90	KERAMICKÁ LAŽKA	KERAM. SOKL V.100mm; OVLÁVACÍ NÁTEK V.150mm SK AZEYTOVÝ POPLDZ SV. 280mm
	2.054 ODOČOVÁRNĚA 5	5,33	PŘÍCHOŤ LINO	PŘÍR. LINO V.1700mm; SOKL KER. OBKLAD V.220mm SK AZEYTOVÝ POPLDZ SV. 280mm
	2.055 MASAŽ 5	8,48	PŘÍCHOŤ LINO	PŘÍR. LINO V.1700mm; SOKL KER. OBKLAD V.220mm SK AZEYTOVÝ POPLDZ SV. 280mm
USEK KOUPEL 6	2.061 PŘEVLEKACÍ KABINA 6	8,17	KERAMICKÁ LAŽKA	KERAM. SOKL V.100mm SK AZEYTOVÝ POPLDZ SV.280mm
	2.062 KOUPEL 6	6,24	STĚNA ZE KAM. VÝSTUP	KERAM. OBKLAD V.280mm; STĚN. SOKL V.50mm SK POPLDZ MŘEŽOVANÝ SV. 280mm
	2.063 CHODBA KOUPEL 6	6,93	KERAMICKÁ LAŽKA	KERAM. SOKL V.100mm; OVLÁVACÍ NÁTEK V.150mm SK AZEYTOVÝ POPLDZ SV. 280mm
	2.064 ODOČOVÁRNĚA 6	5,33	PŘÍCHOŤ LINO	PŘÍR. LINO V.1700mm; SOKL KER. OBKLAD V.220mm SK AZEYTOVÝ POPLDZ SV. 280mm
	2.065 MASAŽ 6	9,18	PŘÍCHOŤ LINO	PŘÍR. LINO V.1700mm; SOKL KER. OBKLAD V.220mm SK AZEYTOVÝ POPLDZ SV. 280mm
SPOLNÉ PROSTORŮ	2.07 CHODBA	1,63	KERAMICKÁ LAŽKA	KERAM. SOKL V.100mm; OVLÁVACÍ NÁTEK V.150mm SK AZEYTOVÝ POPLDZ SV. 280mm
	2.08 ÚKLID	2,83	KERAMICKÁ LAŽKA	KERAM. OBKLAD V.220mm SK POPLDZ SV. 240mm
	2.09 PŘEDSÍŤ WC	1,04	KERAMICKÁ LAŽKA	KERAM. OBKLAD V.220mm SK AZEYTOVÝ POPLDZ SV. 280mm
	2.10 WC	1,45	KERAMICKÁ LAŽKA	KERAM. OBKLAD V.220mm SK AZEYTOVÝ POPLDZ SV. 280mm

Pozn.: OZNAČENÍ VĚSTNOSTÍ POUZE PRO ÚČELY PROJEKTU

LEGENDA:

- | STAVAJÚCE KONSTRUKČIE | |
|--|---|
| | TELIZEDOVANÉ KONSTRUKČIE |
| | ZVINO NOSNÉ A VYKONČE Z CHEL COM |
| | ZVINO LEHÁ Z KREMLONOVANÉHO CHEL TERMOAT |
| | ZVINO PRÉČ - pletenie z chel fajky ovaľovanej |
| NOVÉ KONSTRUKČIE | |
| | OVONOST ZVINO Z PLYNOVODNÝCH TÁRNIC L. 30 |
| | KONOST ZATEROVNÝCH SYSTÉM VÝKONČENÍ V. 1. 10 |
| | NOSNÉ ZVINO Z PLYNOVODNÝCH TÁRNIC L. 200 |
| | ZVINO PRÉČ Z PLYNOVODNÝCH TÁRNIC L. 150 |
| | ZVINO PRÉČ Z PLYNOVODNÝCH TÁRNIC L. 75 |
| | ZVINO PRÉČ Z PLYNOVODNÝCH TÁRNIC L. 50 |
| | SK PRÉČ L. 100mm vs. 150. ROZD |
| | TEPELOVÝMI KONSTRUKČIAM PRÉČ L. 150 (120) ZVINO |
| KONSTRUKČIA STUPNÁ A ŽEŠTÉ SPOJ VZ. ZL | |



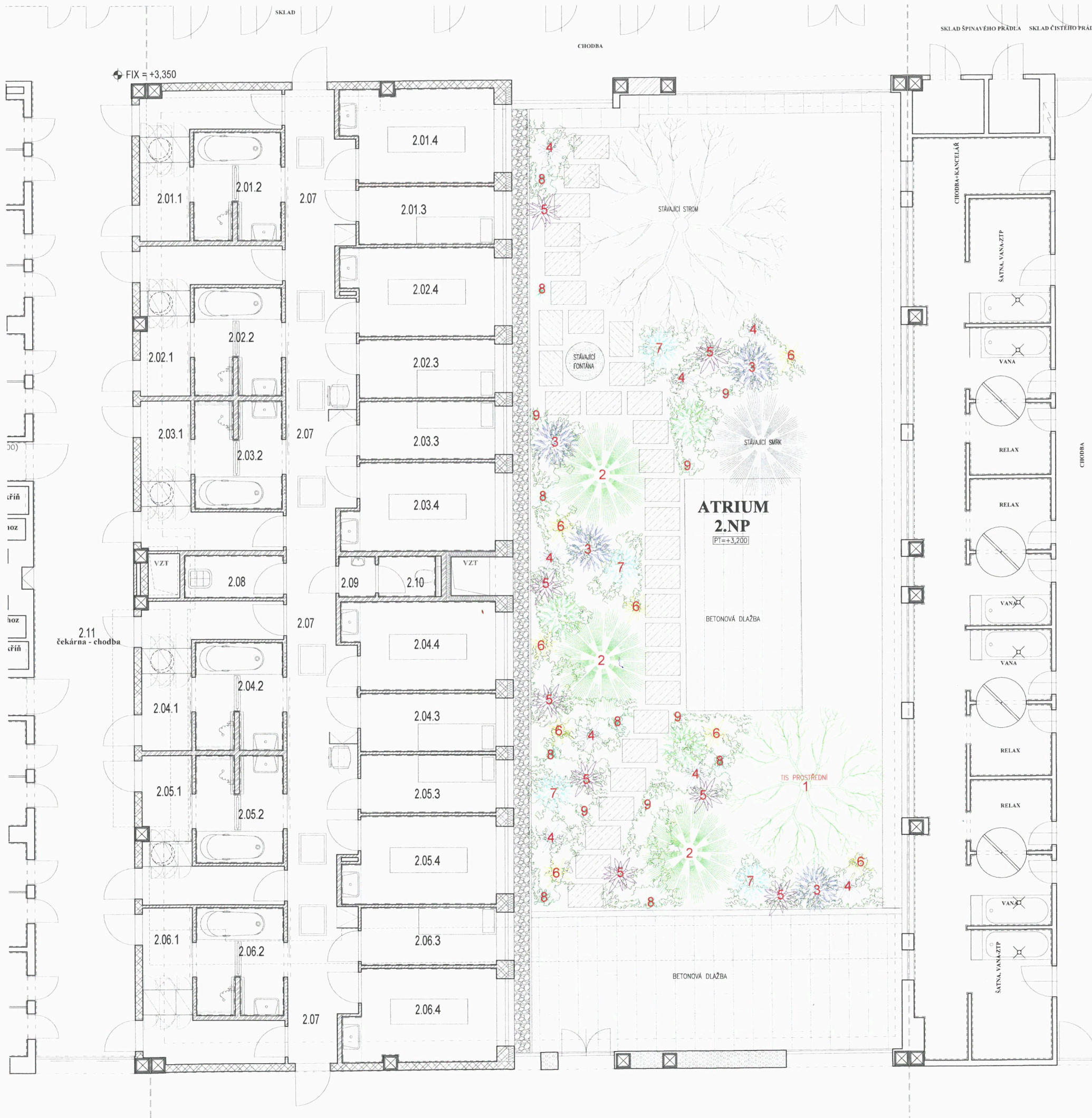
$\pm 0,000$ = čistá podlaha 1.NP = 442,65 m.n.i.



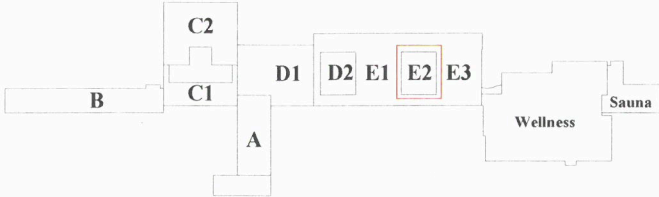
**Modernizace a rozšíření balneo provozu
lázeňský dům AURORA
- Etapa I. Rozšíření slatinných koupelí**

Investor	Slatinné lázně Třeboň s.r.o. Lázeňská 1001, 379 13 Třeboň
Obsah	Půdorys 2 NP - nový stav
Z Projektant	stav. Vladimír LÍKAŘ
Vypracoval	stav. Vladimír LÍKAŘ, Ing. Jan LÍKAŘ
Kreslil	Petr KOLÁŘ

POVOLENÍ STAVBY	
Zakázka číslo	1042-11/2024
Datum	19.3.2025
Měřítko	1:50
Číslo výkresu	D.1.1.2.13

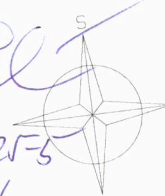


ORIENTAČNÍ SCHÉMA:



Agentura ochrany přírody a krajiny ČR
regionální pracoviště Jižní Čechy
oddělení Správa chráněné krajinné oblasti
Třeboňsko
Valy 121
379 01 Třeboň

SR/0172/10/2025-5
V.2. S PODMIŇKAMI

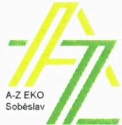


LEGENDA:

OZNAČENÍ	NÁZEV	POČET KS
1	Taxus media (Tis prostřední)	1
2	Pinus uncinata (Borovice blatka)	3
3	Campanula portenschlagiana (Zvoněk dalmatský)	4
4	Phlox douglasii 'Lilac Cloud' (Plamenka 'Lilac Cloud')	8
5	Aubrieta hybrida (Taříčka zahradní)	8
6	Waldsteinia ternata (Mochnička trojčetná)	8
7	Polygonum capitatum 'Caramel Candy' (Rdesno hlavaté)	4
8	Sagina subulata (Órazník)	8
9	Armeria maritima (Trávníčka přímořská)	6

PŮVODNÍ KAMENNÉ NÁŠLAPY OSAZENY NA NOVÉ POZICE DO ŠTERKOVÉHO LOŽE

±0,000 = čistá podlaha 1. NP = 442,65 m.n.m



Modernizace a rozšíření balneo provozu
lázeňský dům AURORA
- Etapa I. Rozšíření slatinných koupelí

Investor	Slatinné lázně Třeboň s.r.o. Lázeňská 1001, 379 13 Třeboň	Měřítka
Obsah	Plán výsadby zeleně	1:50
Z. Projektant	stav. Vladimír LÍKAŘ	Číslo výkresu
Vypracoval	stav. Vladimír LÍKAŘ, Ing. Jan LÍKAŘ	D.1.1.2.21
Kreslil	Petr KOLÁŘ	DODATEK č.1

Digitalně
podpsal
Vladimír Líkař
Datum:
2025.06.05
15:42:08
+02'00'

POVOLENÍ
STAVBY

Zakázka číslo
1042-11/2024

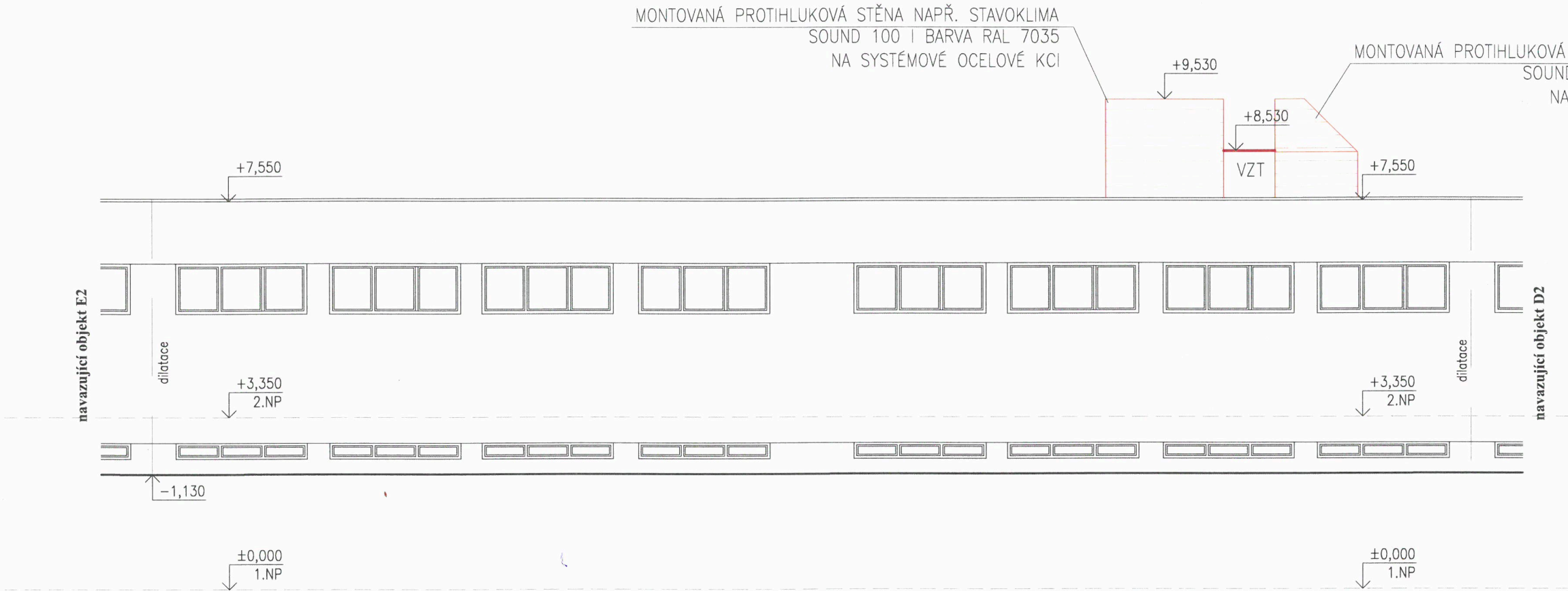
Datum
4.6.2025

Měřítka

Číslo výkresu

D.1.1.2.21

DODATEK č.1



±0,000 = čistá podlaha 1.NP = 442,65 m.n.m



Na vypracovanou dokumentaci se vztahuje zákon č. 478/92 Sb. a autor si vyhrazuje právo písemného souhlasu při případném předání třetím osobám.

Modernizace a rozšíření balneo provozu
lázeňský dům AURORA
- Etapa I. Rozšíření slatinných koupelí

Investor	Slatinné lázně Třeboň s.r.o. Lázeňská 1001, 379 13 Třeboň
Obsah	Pohled severní objektu E1 - nový stav
Z. Projektant	stav. Vladimír LÍKAŘ
Vypracoval	stav. Vladimír LÍKAŘ, Ing. Jan LÍKAŘ
Kreslil	Petr KOLÁŘ

Zakázka číslo	1042-11/2024
Datum	5.6.2025
Měřítko	1:100
Číslo výkresu	D.1.1.2.22
DODATEK Č.1	

Digitálně
podepsal
Vladimír Líkař
Datum:
2025.06.05
15:43:33
+02'00'

POVOLENÍ
STAVBY

Přílohy žádosti dle zákona 114/1992 Sb., o ochraně přírody a krajiny

Název záměru (dle projektové dokumentace):

**Modernizace a rozšíření balneo provozu, lázeňský dům AURORA,
Etapa I – Rozšíření slatinných koupelí**

Žadatel:

Slatinné lázně Třeboň spol. s r.o.

IČ: 25179896

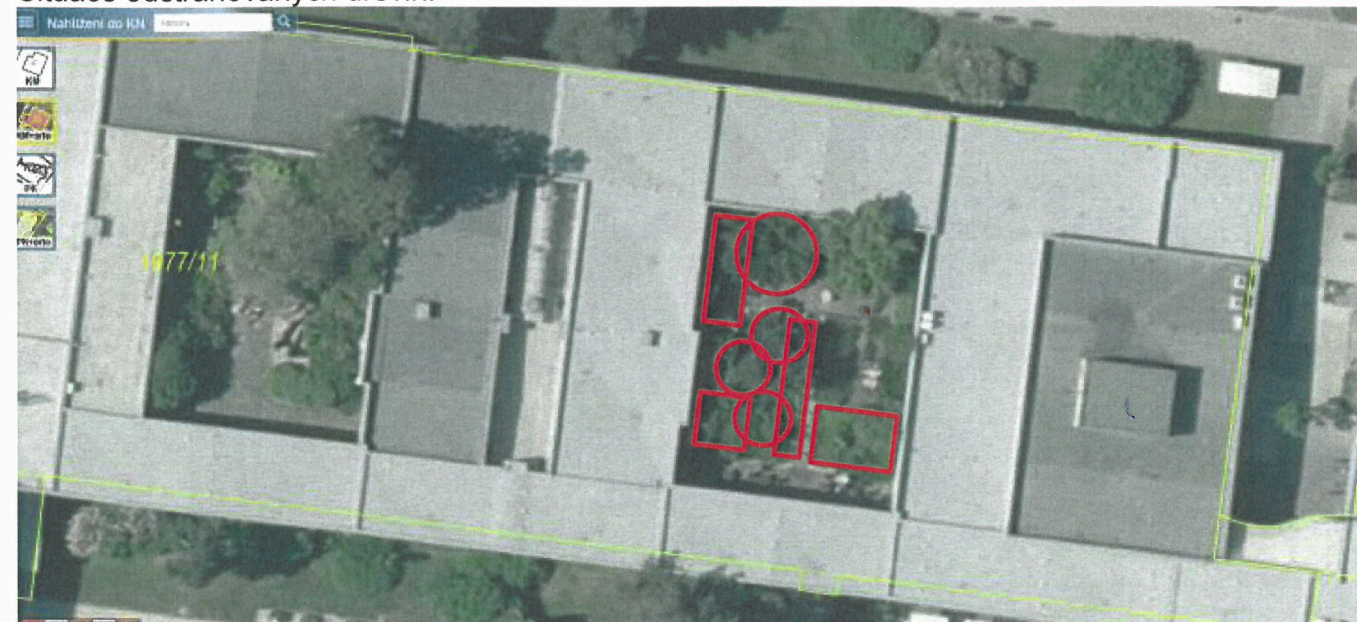
Lázeňská 1001, Třeboň II, 379 01 Třeboň

podklady ke kácení dřevin dle § 4 odst. 1 vyhlášky č. 189/2013 Sb.

- označení katastrálního území a parcely, na které se dřeviny nachází

Jedná se odstranění okrasných dřevin v prostoru atria
v zastavěné ploše pozemku par.č. 1977/11 k.ú. Třeboň

Situace odstraňovaných dřevin:



Kruhy – kácené stromy , obdélníky – odstraňované souvislé porosty keřů

- doložení vlastnického práva či nájemního nebo užívatelského vztahu žadatele k příslušným pozemkům, nelze-li je ověřit v katastru nemovitostí, včetně písemného souhlasu vlastníka pozemku s kácením, není-li žadatelem vlastník pozemku; to neplatí pro žádost o povolení kácení dřeviny v souvislosti se záměrem, pro který je zvláštním právním předpisem stanoven účel vyvlastnění

vlastník dotčeného pozemku 1977/11 k.ú. Třeboň je město Třeboň, viz níže
Souhlas s kácením dřevin viz samostatná příloha

Město Třeboň
Palackého náměstí 46
379 01 Třeboň
IČ: 00247618

- specifikaci dřevin, které mají být káceny, zejména druhy, popřípadě rody dřevin, jejich počet a obvod kmene ve výšce 130 cm nad zemí; pro kácení zapojených porostů dřevin lze namísto počtu kácených dřevin uvést výměru kácené plochy s uvedením druhového, popřípadě rodového zastoupení dřevin

Tis, 1ks, ve formě keře výšky 4m, obvod jednotlivých kmenů ve výšce 130cm max. 35cm
Borovice, 3 ks, výšky 3-5m, obvod jednotlivých kmenů ve výšce 130cm max. 55cm
4 skupiny souvislého porostu keřů v ploše 20-35 m²
keře přízemní, plazivé, Šípky a různé druhy Rododendronů

- zdůvodnění žádosti.

V místě zeleně bude provedena řešená vestavba rozšíření slatinných koupelí

Fotodokumentace odstraňovaných dřevin:



Agentura ochrany přírody a krajiny ČR
regionální pracoviště Jižní Čechy
oddělení Správa chráněné krajinné oblasti
Třeboňsko
Valy 121
379 01 Třeboň

V.2.